

## Dal monte San Vicino a Vallacera (MTB)

Poggio San Vicino - Pian dell'Elmo - Valdicastro - Vigne - Vallacera - Grotte - S.Elia - S. Elia - Gorgovivo - Angeli

Lunghezza (km): 40

Durata (ore:minuti): 3:0

Dislivello (m in salita): 930

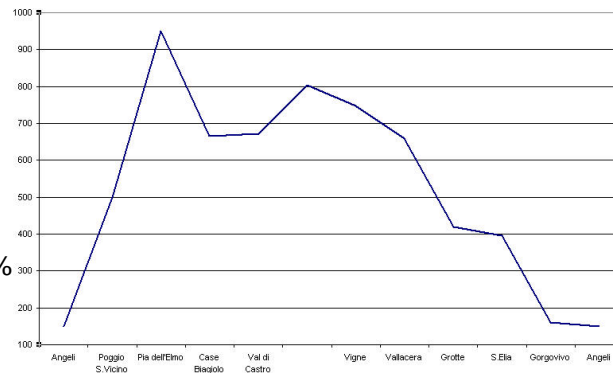
Difficoltà: media

Tipologia: anello

Partenza: Angeli di Rosora

Arrivo: Angeli di Rosora

Fondo stradale: asfalto 60% strada bianca 20% sentiero 20%



Da Angeli di Rosora seguire la strada asfaltata in direzione Apiro.

Dopo circa 4 km girare a destra e seguire sempre l'indicazione per Poggio San Vicino.

Arrivati a Poggio San Vicino si prosegue per la strada che, in circa 5 km di salita abbastanza impegnativa, conduce a Pian dell'Elmo (m 950 slm).

All'ingresso del paese girare a destra per una stradina bianca che fiancheggia un campeggio.

Alla fine della stradina superare la sbarra e seguire poco dopo la traccia che entra nel bosco tenendo la direzione sinistra.

Scendere lungo questa traccia e, all'uscita del bosco, superata la sbarra, proseguire lungo la strada bianca sulla sinistra.

Proseguendo si arriva all'abbazia di Valdicastro.

Da qui seguire la strada asfaltata che sale fino a ricongiungersi con la strada che, presa a destra, ci porta a Vigne.

Superata Vigne, al primo tornante a dx, entrare nella stradina bianca che prosegue dritta. Dopo circa un km, giunti ad un incrocio, prendere la stradina che scende sulla dx.

Arrivati dentro la vallata presso un'abitazione rurale girare a sinistra e seguire la strada che attraversa la valle, inizialmente pianeggiante poi con ripida discesa, fino ad arrivare a Grotte.

A Grotte salire per la strada asfaltata e, al primo tornante a destra, proseguire dritti nella strada bianca.

Questa, inizialmente ben tenuta, presenta poi un difficile fondo con buche e ciottoli; conduce al cimitero di S. Elia.

Dal cimitero prendere la strada bianca che sale a sinistra, e salire fino a trovare la prima strada che scende sulla destra, dopo circa 100 metri la strada finisce ma continua un sentiero che arriva ad un'altra stradina di terra che subito dopo diventa ancora sentiero, seguire questo fino a una stradina di terra che porta ad una casa (con dei piccoli cani); prima della casa girare a sinistra una curva ampia sulla destra, fino ad immettersi in una strada di terra che scende fino ad incontrare la strada asfaltata, (da non prendere), ma girare subito a sinistra seguire questa, fino a un breve ma impegnativo sentiero (da fare senza paura è bellissimo) poi continuare la strada bianca ma molto impegnativa fino a Gorgovivo. Giunti alla strada asfaltata girare a destra e, al raccordo con la strada piú grande, girare a sinistra fino a raggiungere il punto di partenza.