

## Da Castelletta a Grotte (MTB)

Gorgovivo → Castelletta → Grotte → S.Elia

Lunghezza (km): 18

Durata (ore:minuti): 2:0

Dislivello (m in salita): 450

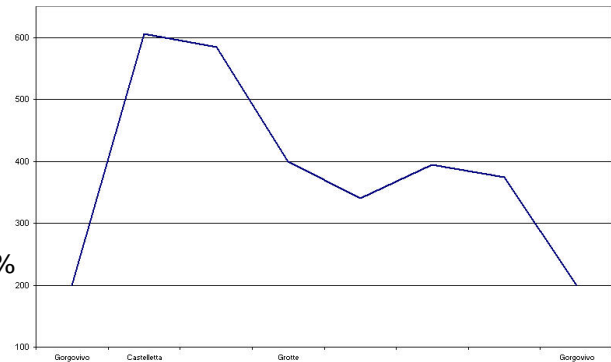
Difficoltà: facile

Tipologia: anello

Partenza: Gorgovivo

Arrivo:

Fondo stradale: asfalto 45% strada bianca 45% sentiero 10%



L'itinerario parte da Gorgovivo (località nei pressi di Serra San Quirico Stazione: area attrezzata, sede acquedotto). Si arriva a Castelletta seguendo la strada, asfaltata, ma con pochissimo traffico, che sale per circa 6 km. Arrivati al paese girare a destra e, prima della fontanella, prendere la strada che scende sulla sinistra. Si tratta di una strada bianca, a tratti sconnessa, che scende attraverso il bosco ed offre una bella veduta di Castelletta. Proseguire girando a destra nei pressi di una biforcazione. Arrivati alla strada asfaltata girare a destra. Arrivati a Grotte salire per la strada asfaltata e, al primo tornante a destra, proseguire dritti nella strada bianca. Questa, inizialmente ben tenuta, presenta poi un difficile fondo con buche e ciottoli; conduce al cimitero di S.Elia. Dal cimitero prendere la strada bianca che sale a sinistra, e salire fino a trovare la prima strada che scende sulla destra, dopo circa 100 metri la strada finisce ma continua un sentiero che arriva ad un'altra stradina di terra che subito dopo diventa ancora sentiero, seguire questo fino a una stradina di terra che porta ad una casa (con dei piccoli cani); prima della casa girare a sinistra prendendo un sentiero che entra nel bosco fino ad immettersi in una strada di terra che scende fino ad incontrare la strada asfaltata, (da non prendere), ma girare subito a sinistra seguire questa, fino a un breve ma impegnativo sentiero (da fare senza paura) bellissimo poi continuare la strada bianca ma molto impegnativa fino a Gorgovivo.

