

Piano dell'Ospedale (MTB)

Trivio → Case Marcellini → Piano dell'Ospedale → Fossi → Rocchetta → S.Ansovino → Trivio

Lunghezza (km): 25

Durata (ore:minuti): 2:30

Dislivello (m in salita): 618

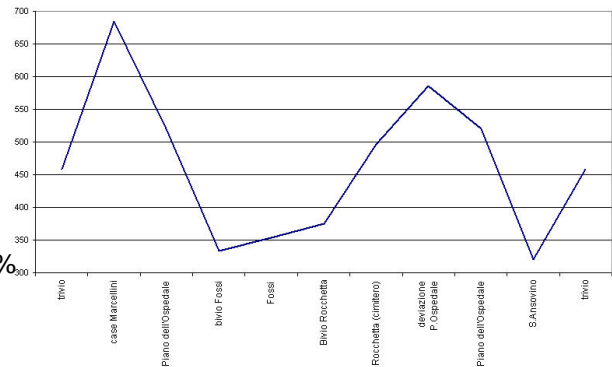
Difficoltà: media

Tipologia: anello

Partenza: Trivio

Arrivo:

Fondo stradale: asfalto 50% strada bianca 20% sentiero 30%



Da Trivio girare a sinistra e scendere fino alla prima curva con ponte, girare a destra e salire la strada quasi subito bianca fino al primo incrocio con quattro strade, prendere la prima sulla destra che sale ancora fino alle due case (siamo a C. Marcellini 686m. di altitudine); superate le case salire ancora di 100 m. quando la salita finisce continuare ancora per 50m. in pianura poi prendere la stradina che scende sulla sinistra fare subito molta attenzione "una discesa molto sconnessa, a tratti soprattutto alla fine si dovrà anche scendere per un centinaio di metri, nella discesa non prendere mai altri sentieri o strade di terra laterali ma tenere sempre la stessa (si riconosce dal fondo quasi tutto di ghiaia o pietra).

Finita la discesa si arriva alla zona denominata Piano dell'Ospedale; da qui prendere il sentiero sulla sx: a tratti impegnativo all'inizio ma poi piacevole. Arrivati alla strada asfaltata girare a dx (a meno che non si voglia fare una visita al Lago Fossi, distante circa 1 km). Superata la frazione Fossi ed un tratto di salita ripida si arriva alla strada Genga-Arcevia. Girare a dx.

Giunti a Rocchetta girare ancora a dx (direzione Avacelli). La strada sale ancora; terminata la salita, dopo un tratto più ripido riposante, prendere la strada bianca a dx (in prossimità di una curva a sinistra). Seguirla mantenendo la dx lungo una curva. Dopo un tratto di discesa piuttosto sconnesso, giunti di nuovo al Piano dell'Ospedale, prendere il sentiero a sx. Scendere fino a raggiungere una strada bianca che, in breve, porta alla chiesa di S.Ansovino. Continuare dritti fino alla strada asfaltata poi girare a destra e salire per circa 3-4 km e si arriva di nuovo al Trivio.

Note: Anello con la possibilità di percorrere dei tratti di fuoristrada più ripidi e meno tecnici. Zona molto bella, "selvaggia" al punto giusto!

