

# Monte Predicatore-Valle Scappuccia (MTB)

,-â€œ Lago Fossi Ã¢, -â€œ Fossi Ã¢, -â€œ Capolavilla Ã¢, -â€œ Valle Scappuccia Ã¢, -â€œ Rocchetta Ã¢, -â€œ Piano dell'Ã¢, -â,,c

Lunghezza (km): 25

Durata (ore:minuti): 2:30

Dislivello (m in salita): 885

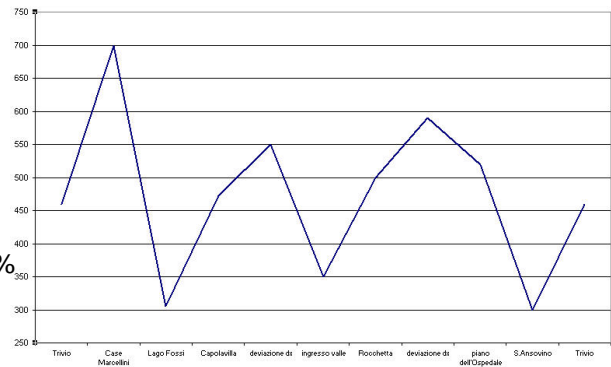
Difficolt : media

Tipologia: anello

Partenza: Trivio (fra Mergo e S.S. Quirico)

Arrivo:

Fondo stradale: asfalto 30% strada bianca 40% sentiero 30%



La partenza Ã dalla localit  Trivio (fra Serra San Quirico e Mergo).

Proseguendo verso Serra San Quirico dopo circa 1 km, si gira a destra (indicazione agriturismo). Si sale lungo la strada bianca superando due tornanti piuttosto ripidi. Giunti ad un incrocio, dove a sinistra inizia la strada asfaltata che porta al monte Murano, si gira a destra fino a raggiungere case Marcellini. Superate le case si segue sulla sinistra il segnavia che indica Lago Fossi; si scende dal monte Predicatore lungo una bellissima pineta fino alla strada asfaltata (si possono scegliere, scendendo, le varianti *Anello superiore* e *Anello inferiore*, entrambe segnalate).

Alla strada asfaltata si gira a dx (se si vuole visitare il lago Fossi occorre girare a sx e percorrere un centinaio di metri); superato l'abitato Fossi si affronta una ripida salita su asfalto e, giunti all'incrocio si gira a sx; arrivati al paese Capolavilla si gira a dx entrando nell'abitato; superate le case la strada prosegue su sterrato, abbastanza ripida; giunti ad una deviazione girare nel sentiero a dx (indicazione escursionistica per Valle scappuccia " segnavia bianco-rosso); inizia cos  la discesa, a tratti impegnativa, che attraversa tutta la valle fino ad uscirne attraversando un suggestivo antro roccioso.

Nella strada asfaltata si prende a sx e si sale fino a raggiungere Rocchetta; poco dopo il cimitero si gira a dx (direzione Avacelli); superata la salita, dopo poche centinaia di metri entrare nella strada bianca a dx; percorrerla seguendo la direzione principale; dopo una breve discesa su roccia-ghiaione si arriva una spianata (Piano dell'Ospedale); qui prendere il sentiero che scende a sx; dopo i tratti iniziali pi 1 stretti e scivolosi il percorso diventa piacevole; si arriva alla chiesa di S. Ansovino; superata la chiesa, arrivati alla strada asfaltata, si gira a dx e, dopo circa 4 km, si ritorna al Trivio (localit  della partenza).

**Note:** Pubblicato su

Recensito anche da Sergio Barboni nel suo bel sito [www.sibillini-mtb.it](http://www.sibillini-mtb.it) dopo averlo percorso insieme a noi il 31 dicembre 2011.



